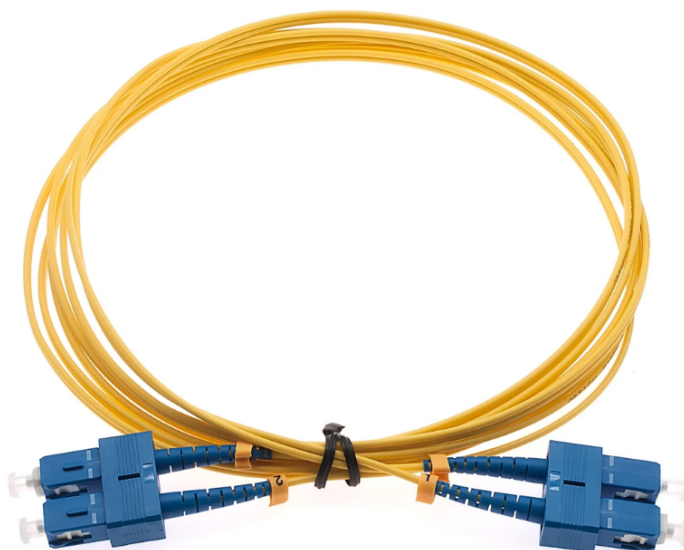
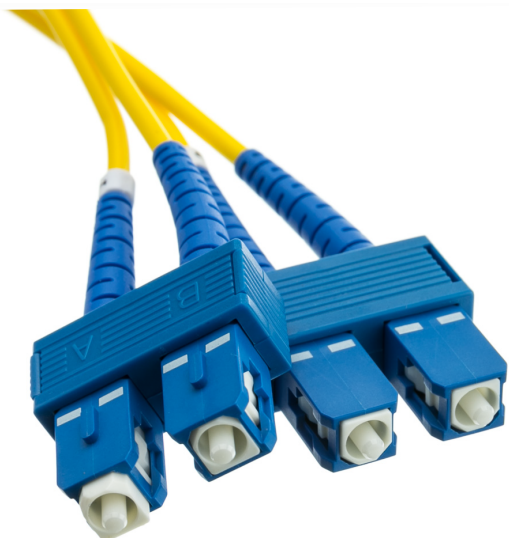


Jarretière F.O SC/UPC - SC/UPC Monomode, 9/125 , OS2, duplex, 2m / 3 m



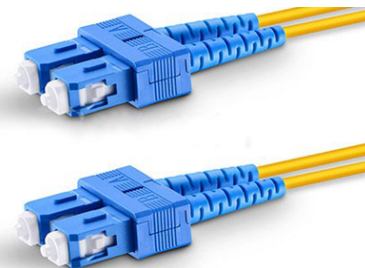
Description :

Les câbles duplex GIGANET OS2 9.5/125 μm sont fabriqués avec des structures/ gaines de 900 μm pour fibres optiques de la plus haute qualité, raccordées avec des connecteurs à férule en céramique.

Caractéristique :

- SC/UPC-SC/UPC, OS2 monomode, duplex, 2 et 3 mètre de longueur, matériau de la gaine: LSZH (zéro halogène et une faible fumée).
- Perte d'insertion : $\leq 0,3$ (dB), perte de retour: ≥ 50 (dB).
- Toutes les chaînes sont 100% testées optiquement pour la perte d'insertion pour assurer la qualité .

Élémen	Valeur
Type de Fibre	Monomode 9/125
Catégorie	OS2
Diamètre extérieur	3 mm
Type de câble	duplex
Type de connecteur raccordement 1	SC/UPC
Type de connecteur raccordement 2	SC/UPC
Couleur	Jaune



Spécification du Câble :

Longueur	2M		3M	
Perte d'insertion	A1: 0,15 dB	A2 : 0,12 dB	A1: 0,15 dB	A2 : 0,02 dB
Perte de retour	A1: 55,3 dB	A2 : 55,6 dB	A1: 56,5 dB	A2 : 56,5 dB
Perte d'insertion	B1: 0,15 dB	B2: 0,05 dB	B1: 0,17 dB	B2: 0,14 dB
Perte de retour	B1: 55,2 dB	B2: 55,3 dB	B1: 55,9 dB	B2: 56,7 dB

Caractéristique et Spécification :

Élément	Valeur
Type	Jarretière Fibre optique OS2
Nombre de fibre	2
Type de fibre	9/125 um
Température de fonctionnement	-40 ~ 75 ° C
Connecteur A/B	SC/UPC - SC/UPC
Longueur	2m, 3m
Caractéristique	<ul style="list-style-type: none"> - Norme : IEC 61754/61755 - ISO 11801 (Conforme aux normes ITU-T G-652.D et ANSI/TIA/EIA 492) - Perte d'insertion : ≤ 0.3 dB - Perte de retour : ≥ 50 dB - Finition : APC - APC/UPC - Gaine : LSOH - Conditionnement : sachet individuel

Informations Concernant les Références Produits :

Référence de Produit	Description
JF300-200	Jarretière F.O SC/UPC - SC/UPC Multimode, OM2, 50/125 , duplex, 2m / 3 m, Orange
JF300-201	Jarretière F.O SC/UPC - LC/UPC Multimode, OM2, 50/125 , duplex, 2m / 3 m, Orange
JF300-202	Jarretière F.O SC/UPC - SC/UPC Multimode, OM3, 50/125 , duplex, 2m / 3 m, Aqua
JF300-203	Jarretière F.O SC/UPC - LC/UPC Multimode, OM3, 50/125 , duplex, 2m / 3 m, Aqua
JF300-204	Jarretière F.O SC/ST OM2 3 m,
JF300-205	Jarretière F.O SC/UPC - SC/UPC Singlemode, 9/125 , duplex, 2m / 3 m, Jaune
JF300-206	Jarretière F.O SC/UPC - LC/UPC Singlemode, 9/125 , duplex, 2m / 3 m, Jaune
JF300-207	Jarretière F.O LC/PC - LC/PC Singlemode, OS2, 9/125 , duplex, 3 m, Jaune