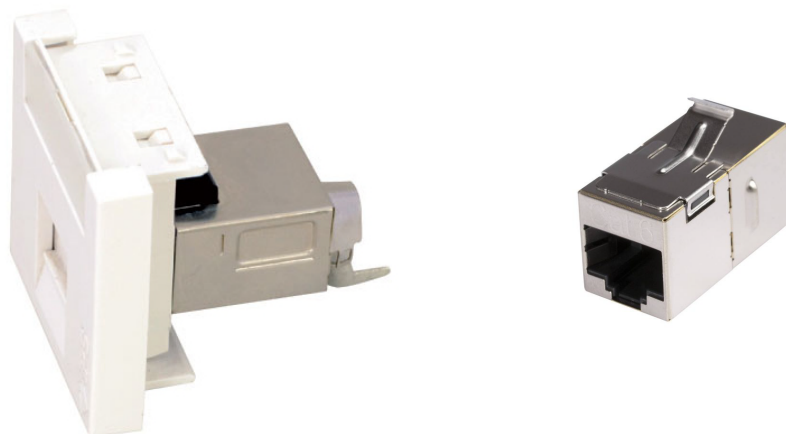


Description

- Compatible avec les câbles à paires torsadées Cat 6.
- Norme ANSI/TIA/EIA-568-A,
- Norme ANSI/TIA/EIA-568-B (seconde édition).
- Au format 45mm x 45mm ou 45mm x 22.5mm
- Le plastron est de couleur blanche et dispose d'un emplacement pour le support d'étiquetage.
- Les prises IPS RJ45 Cat.6 sont conformes à l'ISO/IEC 11801, EIA/TIA et EN 50173 et disposent de plusieurs labels de certification tels que : 3P et UL.



Caractéristique et Spécification

- Compatible avec les câbles à paires torsadées Cat 6.
- Nouvelle édition des normes en vigueur, telles ANSI/TIA/EIA-568 B et ISO/IEC 11801:2002.
- Norme EIA/TIA 568 catégorie 5 E TSB40A.
- Norme ANSI/TIA/EIA-568-A,
- Norme ANSI/TIA/EIA-568-B (seconde édition).

Informations concernant les références produits

Référence du produit	Description
PI0500	Prise RJ45 CAT6 UTP 45*45
PI0501	Prise RJ45 CAT6 UTP 45*22.5
PI0502	Prise RJ45 CAT6 FTP 45*45
PI0503	Prise RJ45 CAT6 FTP 45*22.5